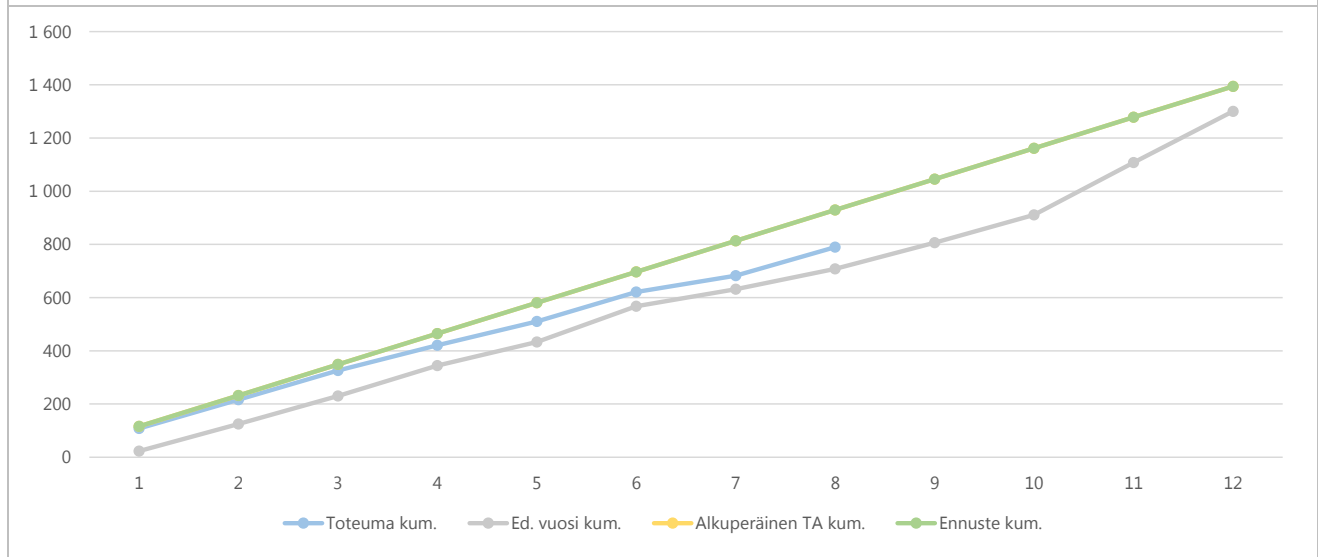
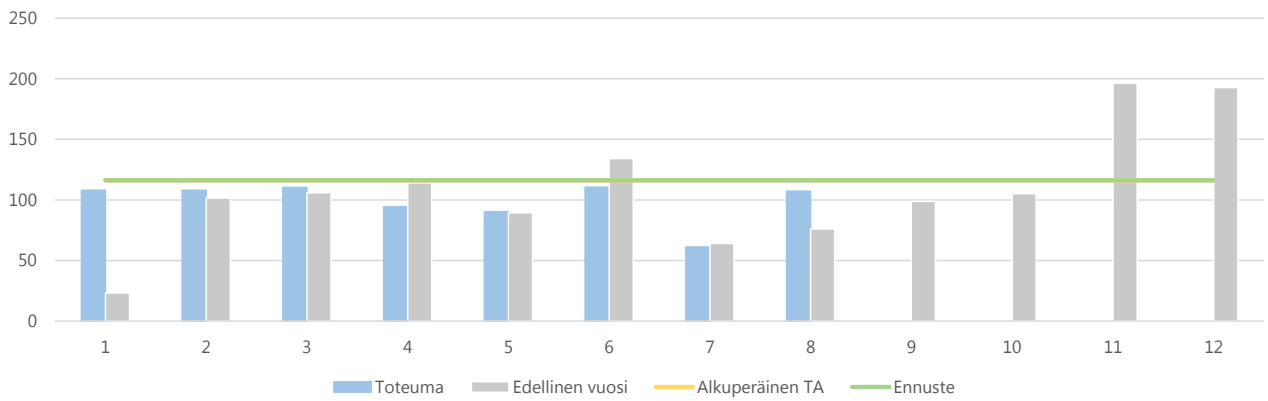


1) Tuloslaskelma (käyttötalous) €1 000	* MTA = muutettu talousarvio		** TA = alkuperäinen talousarvio		Ennuste		Ennuste		TP		Ennuste	
	Kum. 8/2019	Tot.-% / MTA*	Kum. 8/2018	Tot.-% / TP 2018	MTA 2019*	2019	/ MTA*	TA 2019**	/ TA**	2018	/ TP 2018	Ennuste
Toimintatuotot	790	56,7%	708	54,4%	1 394	1 394	100,0 %	1 394	100,0%	1 300	107,2%	
Myyntituotot	36	68,3%	40	81,9%	53	53	100,0 %	53	100,0%	49	108,9%	
Maksutuotot	587	55,1%	515	52,5%	1 067	1 067	100,0 %	1 067	100,0%	981	108,7%	
Tuet ja avustukset	31	383,4%	21	165,5%	8	8	100,0 %	8	100,0%	12	64,1%	
Muut toimintatuotot	136	50,9%	132	51,1%	267	267	100,0 %	267	100,0%	258	103,1%	
Toimintakulut	-5 774	68,0%	-5 625	66,0%	-8 494	-8 494	100,0 %	-8 474	100,2%	-8 520	99,7%	
Henkilöstökulut	-2 298	67,9%	-2 243	67,5%	-3 384	-3 384	100,0 %	-3 384	100,0%	-3 322	101,9%	
Palvelujen ostot	-966	66,1%	-895	61,8%	-1 460	-1 460	100,0 %	-1 460	100,0%	-1 448	100,9%	
Aineet, tarvikkeet ja tavarat	-329	65,2%	-315	65,8%	-504	-504	100,0 %	-504	100,0%	-479	105,2%	
Avustukset	-198	93,1%	-200	64,2%	-213	-213	100,0 %	-213	100,0%	-311	68,5%	
Muut toimintakulut	-1 984	67,6%	-1 973	66,6%	-2 933	-2 933	100,0 %	-2 913	100,7%	-2 961	99,1%	
<b>Toimintakate</b>	<b>-4 984</b>	<b>70,2%</b>	<b>-4 917</b>	<b>68,1%</b>	<b>-7 100</b>	<b>-7 100</b>	<b>100,0 %</b>	<b>-7 080</b>	<b>100,3%</b>	<b>-7 220</b>	<b>98,3%</b>	
Rahoitustuotot ja -kulut	0		0	100,0%						0		
<b>Vuosikate</b>	<b>-4 984</b>	<b>70,2%</b>	<b>-4 917</b>	<b>68,1%</b>	<b>-7 100</b>	<b>-7 100</b>	<b>100,0 %</b>	<b>-7 080</b>	<b>100,3%</b>	<b>-7 220</b>	<b>98,3%</b>	
Poistot ja arvonalentumiset	-114		-108	67,6%						-160		
<b>Tilikauden tulos</b>	<b>-5 098</b>	<b>71,8%</b>	<b>-5 026</b>	<b>68,1%</b>	<b>-7 100</b>	<b>-7 100</b>	<b>100,0 %</b>	<b>-7 080</b>	<b>100,3%</b>	<b>-7 380</b>	<b>96,2%</b>	
<b>Tilikauden yli-/alijäämä</b>	<b>-5 098</b>	<b>71,8%</b>	<b>-5 026</b>	<b>68,1%</b>	<b>-7 100</b>	<b>-7 100</b>	<b>100,0 %</b>	<b>-7 080</b>	<b>100,3%</b>	<b>-7 380</b>	<b>96,2%</b>	

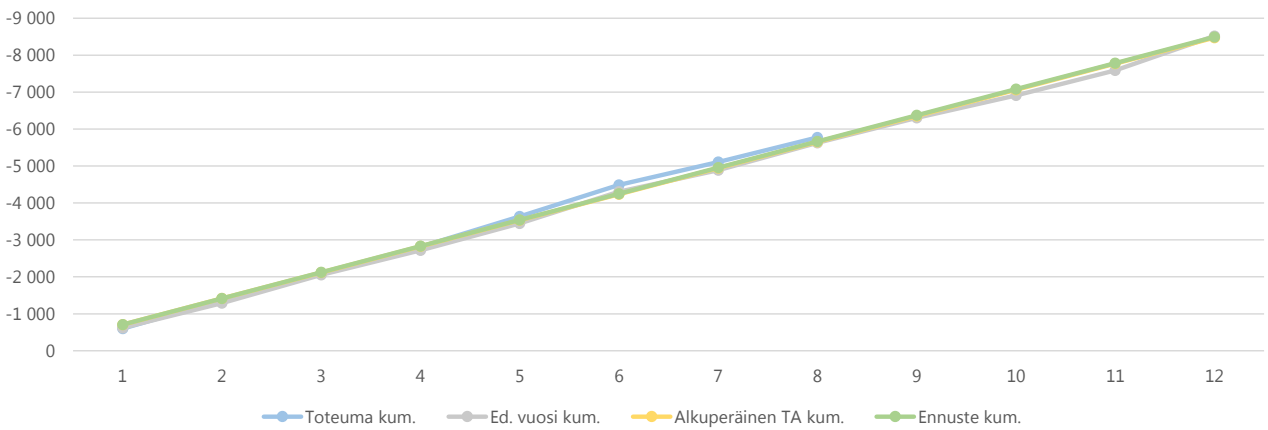
2a) Kumulatiiviset toimintatuotot  
(vertailu edelliseen vuoteen, muutettuun talousarvioon ja ennusteeseen)  
€1 000



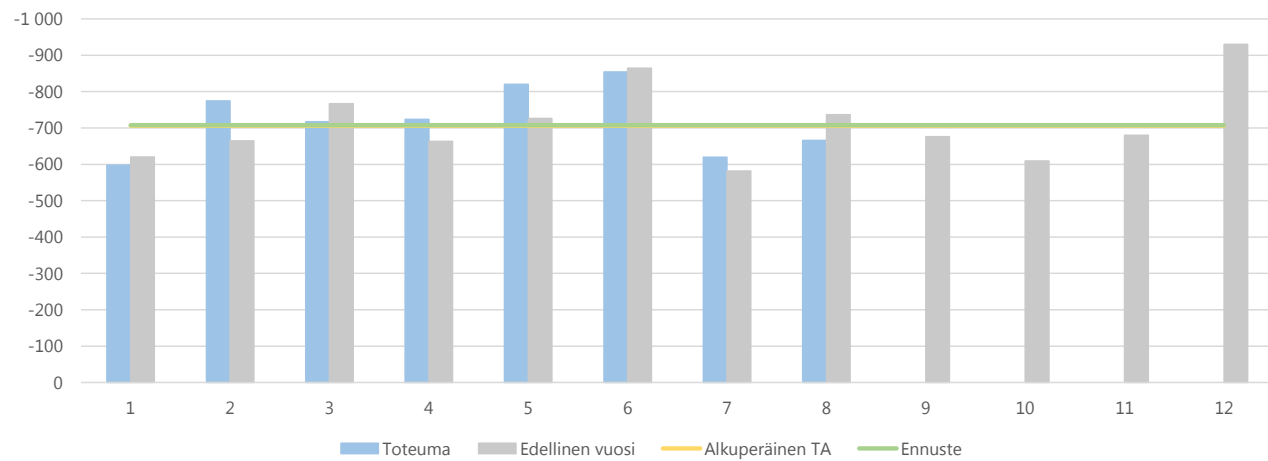
**2b) Toimintatuottojen kuukausitoteumat**  
 (vertailu edelliseen vuoteen, muutettuun talousarvioon ja ennusteeseen)  
 €1 000



**3a) Kumulatiiviset toimintakulut**  
 (vertailu edelliseen vuoteen, muutettuun talousarvioon ja ennusteeseen)  
 €1 000



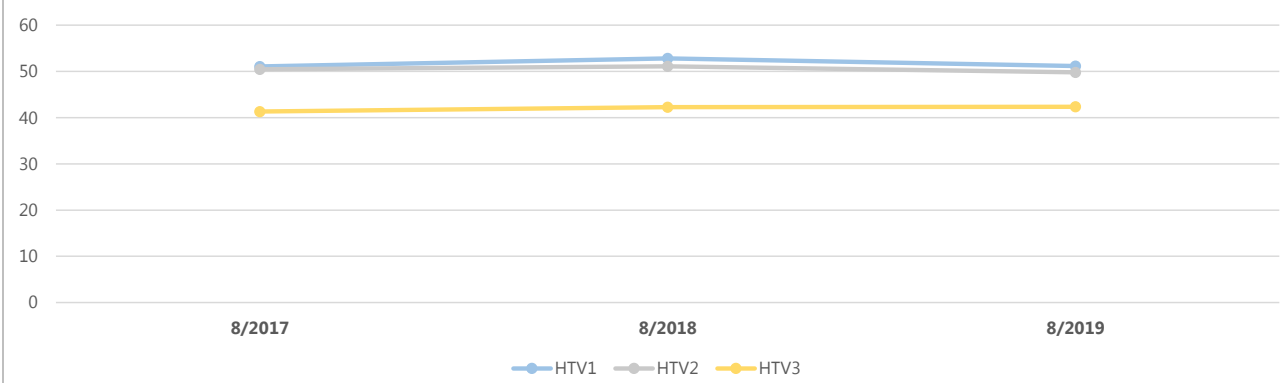
**3b) Toimintakulujen kuukausitoteumat**  
 (vertailu edelliseen vuoteen, muutettuun talousarvioon ja ennusteeseen)  
 €1 000



4) Toimintatuotot yksiköittäin €1 000	* MTA = muutettu talousarvio		** TA = alkuperäinen talousarvio		MTA 2019*	Ennuste 2019	Ennuste / MTA*	TA 2019**	Ennuste / TA**	TP 2018	Ennuste / TP 2018
	Kum. 8/2019	Tot.-% / MTA*	Kum. 8/2018	Tot.-% / TP 2018							
183450 Kulttuuri	224	78,1%	197	73,2%	288	288	100,0%	288	100,0%	269	106,9%
183460 Vapaa-aika	565	51,1%	511	49,5%	1 107	1 107	100,0%	1 107	100,0%	1 031	107,3%
<b>Yhteensä</b>	<b>790</b>	<b>56,7%</b>	<b>708</b>	<b>54,4%</b>	<b>1 394</b>	<b>1 394</b>	<b>100,0%</b>	<b>1 394</b>	<b>100,0%</b>	<b>1 300</b>	<b>107,2%</b>

5) Toimintakulut yksiköittäin €1 000	* MTA = muutettu talousarvio		** TA = alkuperäinen talousarvio		Ennuste 2019	Ennuste / MTA*	Ennuste TA 2019**	Ennuste / TA**	TP 2018	Ennuste / TP 2018
	Kum. 8/2019	Tot.-% / MTA*	Kum. 8/2018	Tot.-% / TP 2018						
183450 Kulttuuri	-2 489	67,8%	-2 324	65,1%	-3 670	100,0%	-3 670	100,0%	-3 569	102,8%
183460 Vapaa-aika	-3 285	68,1%	-3 300	66,7%	-4 824	100,0%	-4 804	100,4%	-4 951	97,4%
<b>Yhteensä</b>	<b>-5 774</b>	<b>68,0%</b>	<b>-5 625</b>	<b>66,0%</b>	<b>-8 494</b>	<b>100,0%</b>	<b>-8 474</b>	<b>100,2%</b>	<b>-8 520</b>	<b>99,7%</b>

### 6a) Kumulatiiviset henkilötyövuodet (HTV1, HTV2 ja HTV3)



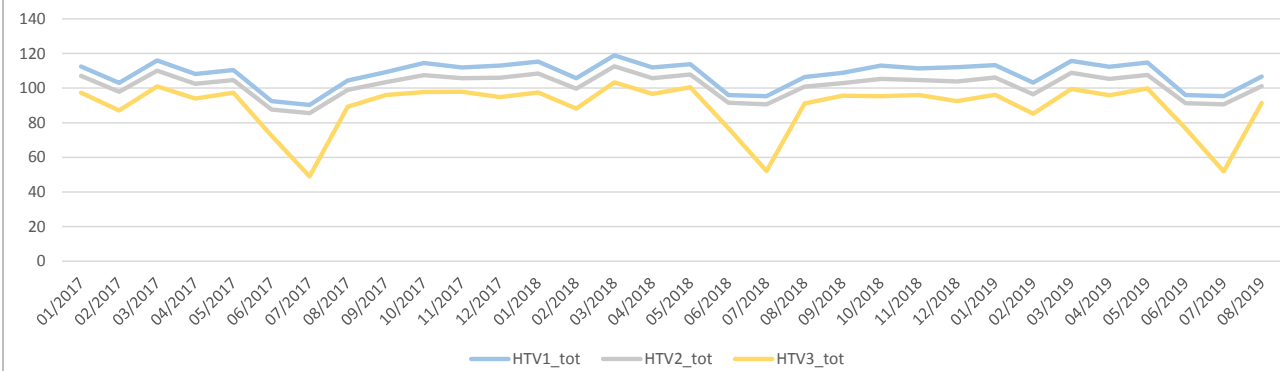
	8/2017	8/2018	Muutos	Muutos	8/2019	Muutos	Muutos
HTV1	51,1	52,8	1,7	3,4 %	51,2	-1,6	-3,1 %
HTV2	50,4	51,1	0,7	1,3 %	49,8	-1,3	-2,5 %
HTV3	41,3	42,2	0,9	2,2 %	42,3	0,1	0,2 %

HTV1 = palveluksessaolopäivien lukumäärä kalenteripäivinä / 365 \* (osa-aikaprosentti/100)

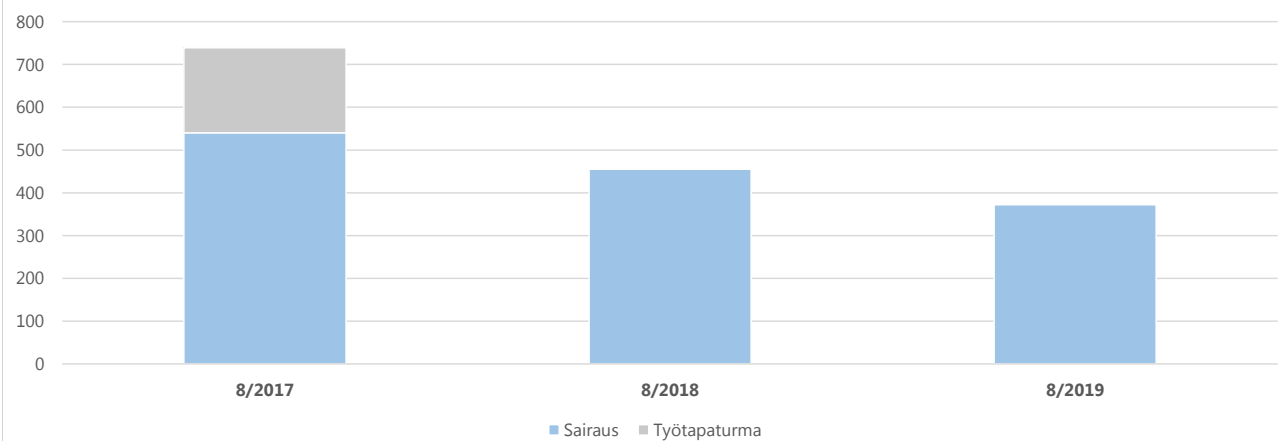
HTV2 = palkallisten palveluksessaolopäivien lukumäärä kalenteripäivinä / 365 \* (osa-aikaprosentti/100)

HTV3 = palveluksessaolopäivien (vähennetty kaikki poissaolot) lkm kalenteripäivinä / 365 \* (osa-aika-%/100)

### 6b) Henkilötyövuosien kuukausitoteumat (HTV1, HTV2 ja HTV3)

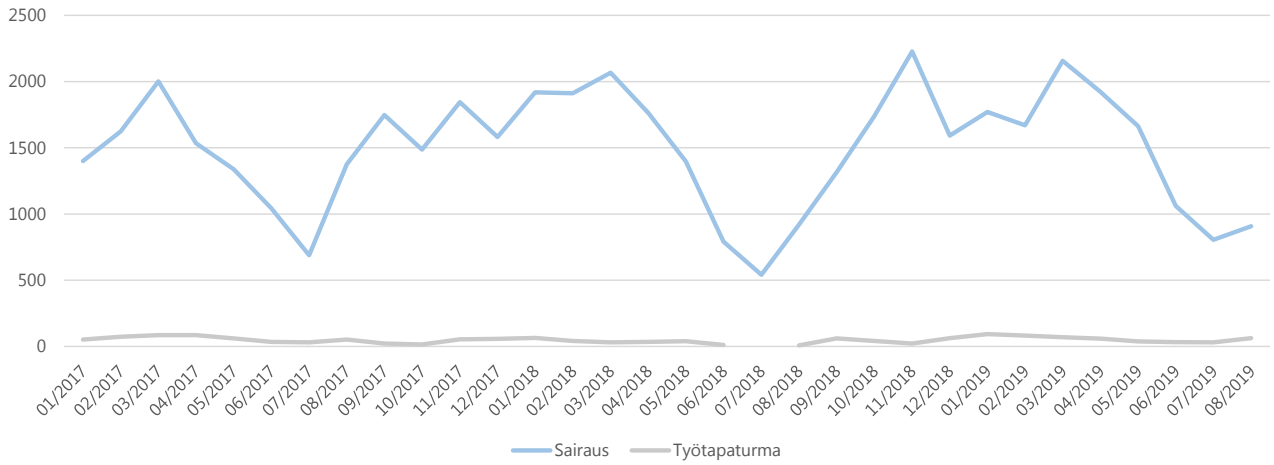


### 7a) Kumulatiiviset terveysperusteiset (= sairaus ja työtapaturma) poissaolot kalenteripäivät

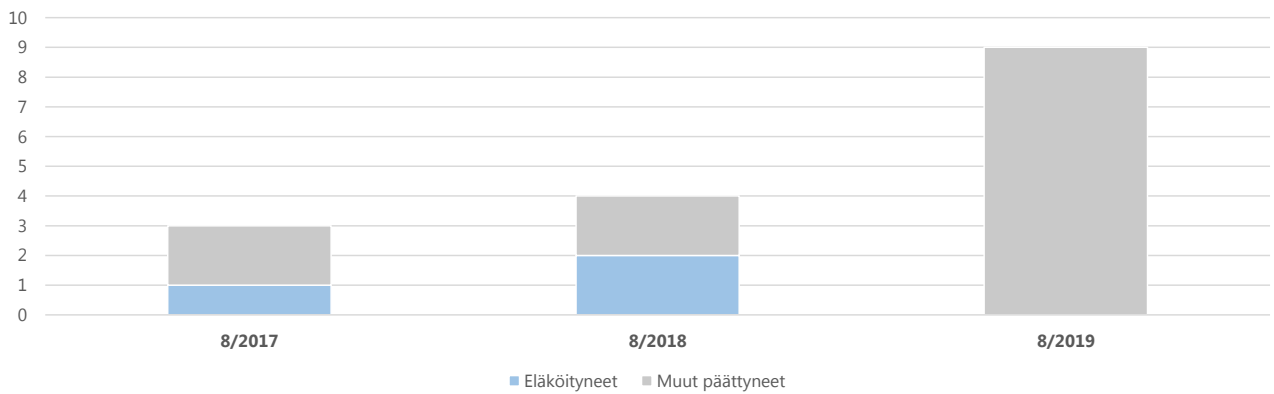


	8/2017	8/2018	Muutos	Muutos	8/2019	Muutos	Muutos
Sairaus	540	455	-85	-15,7 %	372	-83	-18,2 %
Työtapaturma	199	-199	-100,0 %				
<b>Yhteensä</b>	<b>739</b>	<b>455</b>	<b>-284</b>	<b>-38,4 %</b>	<b>372</b>	<b>-83</b>	<b>-18,2 %</b>

**7b) Terveysperusteisten (= sairaus ja työtapaturma) poissaolojen kuukausitoteumat kalenteripäivät**



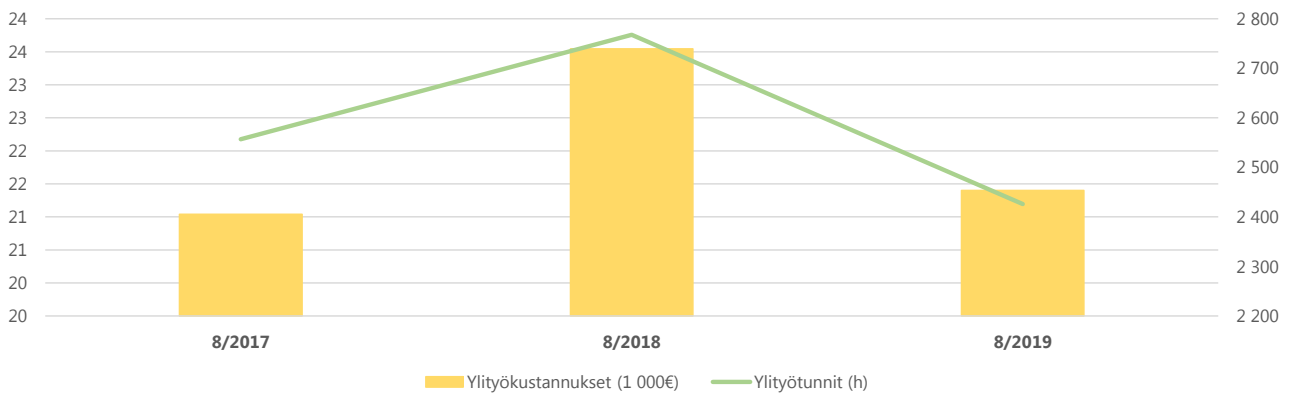
**8) Kumulatiiviset vakituisen henkilöstön päätyneet palvelussuhteet**



	8/2017	Vaiht.-%	8/2018	Vaiht.-%	Muutos	8/2019	Vaiht.-%	Muutos
Vakit. päätyneet palvelussuhteet	3	5,0 %	4	6,2 %	33,3 %	9	14,1 %	125,0 %
- joista eläköityneet	1	1,7 %	2	3,1 %	100,0 %			-100,0 %
Vakituisen henkilöstön lukumäärä	60		65		8,3 %	64		-1,5 %

Vaihtuvuus% = Vakituisten päätyneet palvelussuhteet / vakituisen henkilöstön lukumäärä

**9) Kumulatiiviset ylityökustannukset (1 000 €) ja -tunnit (h)**



	8/2017	8/2018	Muutos	Muutos	8/2019	Muutos	Muutos
Ylityökustannukset (1 000€)	21	24	3	11,9 %	21	-2	-9,1 %
Ylityötunnit (h)	2 557	2 768	211	8,2 %	2 426	-342	-12,3 %